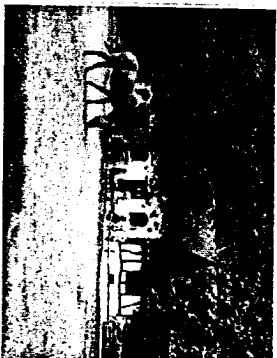


Domaine des Vallées - 76750 Bois-Guilbert - Seine-Maritime Site Internet  
: [www.domainedesvallees.com](http://www.domainedesvallees.com)  
Téléphone : 02.35.34.41.23



#### Autres photos

##### L'Essentiel

Capacité : Jusqu'à 27 couchages  
Groupe à partir de 15 personnes  
1 seul groupe à la fois

Composition : 200 m<sup>2</sup> - 6 chambres - 2 salles d'eau (4 douches) - 4 WC - 1 grande salle avec salon et cheminée

Détails couchage : 3 lits doubles - 9 lits simples - 6 lits superposés - 2 lits bébés

Situation : Campagne - Village

Location : Semaine / Week-end / Nuitée

Formules : Gestion libre

Ouverture : Ouvert toute l'année

Le Domaine des Vallées est situé à Bois-Guilbert en Normandie à 1h30 de Paris et 30 minutes de Rouen.

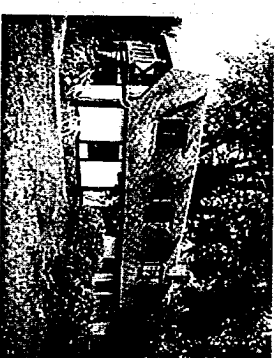
Dans un cadre de verdure et un calme absolu, le lieu propose un gîte d'une capacité de 27 personnes.

#### TARIFS

Week-end : de 335 à 605 € suivant le nombre de personnes  
Nuitée : de 22 à 24 € suivant le nombre de personnes

Taxe de séjour : Incluse  
Location draps : Inclus

### Gîte de la Mère Louise Boisguilbert - 76750 Buchy - Seine-Maritime



L'Essentiel

Capacité : Jusqu'à 16 couchages

Composition : 240 m<sup>2</sup> - 2 maisons normandes, en tout 8 chambres, 4 salles d'eau, 4 WC, dans chaque gîte 1 salle à manger séjour à l'ambiance rustique et chaleureuse, poutres normandes.

Détails couchage : 2 lits doubles - 14 lits simples - 2 lits bébés

Situation : Campagne - Village

Location : Semaine / Week-end / Nuitée

Formules : Gestion libre

Ouverture : De mars à novembre

[www.gitemerelouise.fr](http://www.gitemerelouise.fr) tel 06.03.89.71.39

Tarifs

#### Moy. Saison Haute Saison

Semaine 1000 € 1300 €

Week-end 600 €

Nuitée 300 €

Autres infos : Participation demandée pour le bois si vous souhaitez faire du feu.

Taxe de séjour : Incluse

Ménage fin de séjour : 50 €

## LE GITE DE LA FORÊT

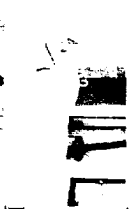
5 bis rue des Déserts  
27670 Saint Ouen Tilleul  
Tél : 02 35 78 62 64  
Port : 06 12 73 53 39



Le Gîte



La salle de réception



Les chambres



Ecole d'équitation



Activités



Classes vertes

Tarifs

Plan d'accès

Réservation

Nous contacter

- Chambre 1



- 4 lits superposés soit 8 personnes
- Sanitaire collectif avec les chambres 3 et 5 : 2 douches, 2 sanitaire, 2 lavabos

- Chambre 2
  - 3 lits superposés soit 6 personnes
  - Sanitaire privatif : 2 douches, 2 sanitaire, 3 lavabos (dont 1 pour enfants de maternelle)

- Chambre 3
  - 2 lits simples soit 2 personnes

- Chambre 4
  - 1 lit couple soit 2 personnes
  - Sanitaire privatif : 1 douche, 1 sanitaire, 1 lavabo

- Chambre 5
  - 1 lit couple soit 2 personnes

- Chambre 6
  - 1 lit couple et 1 lit superposé et 1 lit simple soit 5 personnes
  - Sanitaire privatif : 1 douche, 1 sanitaire, 1 lavabo

- Chambre 7
  - 3 lits superposés et un lit couple soit 8 personnes
  - Sanitaire privatif : 1 douche, 1 sanitaire, 2 lavabos (dont 1 pour maternelles)

- Chambre 8
  - 2 lits simples et 2 lits superposés soit 6 personnes
  - Sanitaire privatif : 1 douche, 1 sanitaire, 1 lavabo

- Chambre 9
  - 3 lits d'une personne soit 3 personnes
  - Sanitaire privatif : 1 douche, 1 sanitaire, 1 lavabo

## Les chambres